

starclima



ПРОВОДНОЙ АНАЛОГОВЫЙ ДВУХ-
ПОЗИЦИОННЫЙ (ВКЛ/ВЫКЛ) ТЕРМОСТАТ
С 24-ЧАСОВЫМ ПРОГРАММИРОВАНИЕМ

SATURN 2P

M1D06W2PSV



ИНСТРУКЦИЯ
ПАСПОРТ
ГАРАНТИЙНЫЙ ТАЛОН

ГОРЯЧАЯ ЛИНИЯ 8 800 555 00 68

звонок бесплатный для мобильных и стационарных телефонов

Инструкция по установке и эксплуатации комнатного термостата

Комнатный термостат предназначен для автоматического контроля заданной температуры в помещении. Термостат предназначен для настенного монтажа. Рекомендуемое место установки - в 1,5 м от пола, в зоне со средней температурой в комнате. Не рекомендуется устанавливать термостат в зонах застоя воздуха, рядом с дверями, окнами, источниками тепла и т.д.

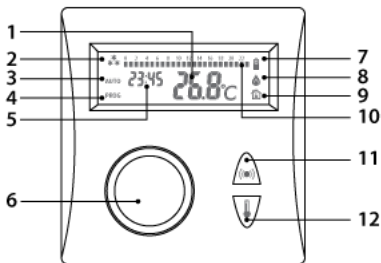
Органы управления и индикация



- 2-х позиционное регулирование (ВКЛ./ВЫКЛ.) любым котлом
- Задание, подтверждение температуры и настройки поворотной ручкой-энкодером (поворот+нажатие)

- Суточное программирование для каждого часа (Установленная температура / Антизамерзание)
- Точный NTC-датчик температуры с возможностью программной калибровки
- Отображение текущей и заданной температуры, текущего времени и режимов работы на ЖК-дисплее
- Электропитание термостата осуществляется от 2 батареек 1,5 Вольт тип LR6 (AA)

Управление и индикация



MARIO 2P

SATURN

1. Индикация текущей и заданной температуры
2. Индикация режима антизамерзания
3. AUTO - индикация автоматического режима работы (без временной программы)
4. PROG - индикация режима работы по введенной суточной программе
5. Индикация текущего времени суток
6. Поворотная ручка управления - энкодер (поворот + нажатие)
7. Индикация состояния батарей питания
8. Индикация работы горелки котла
9. Индикация активной программной калибровки температурного датчика
10. Индикация работы котла в режиме отопления
11. Установка режима AUTO/PROG
12. Просмотр текущей и заданной температуры

Режимы работы

Комнатный термостат может работать по комнатной температуре или как таймер с 24-часовым программированием. При включении режима PROG котел будет работать, ориентируясь на показания комнатного термостата в те временные промежутки, которые активны на дисплее при программировании и выключен все остальное время. При включении функции AUTO котел работает, ориентируясь только на показания комнатного термостата.



Поворотная ручка регулятор имеет две функции: задание комнатной температуры и настройка термостата.


1. Вращая поворотную ручку вы задаете необходимую температуру в помещении и нажимаете на нее, чтобы запомнить выбранное значение.
2. Нажмите один раз на поворотную ручку для входа в меню. Вращайте для прокрутки меню выбора между установкой времени, режимом AUTO/PROG или программированием таймера. Нажмите еще раз, чтобы изменить выбранный элемент.

Установка времени: для установки текущего времени при включенном комнатном термостате начнёт мигать индикатор времени – **часы**. Вращая ручку установите соответствующее значение часа. Нажмите на ручку – начнёт мигать индикатор времени – **минуты**. Вращая ручку установите соответствующее значение минут. Нажмите на ручку – перейдете в обычный режим работы пульта.


Выбор режима: поверните ручку для выбора режима PROG или AUTO, для сохранения выбора нажмите.



Программирование временных интервалов: поверните ручку для выбора временного промежутка. Кнопка



включает отопление в выбранном временном промежутке. Кнопка  отключает отопление в выбранном временном промежутке. Нажатие сохраняет настройки.

Пример прочтения диаграммы: выключено (Off) с 18,00 до 18,59 и включено (On) с 19,00 до 23,59.

 Установка режима AUTO/PROG. Режим AUTO работает с заданной постоянной температурой в течении 24-х часов. Режим PROG работает согласно запрограммированному времени и заданной температуре.

 Просмотр текущей и заданной температуры. Значение заданной температуры в этот момент моргает вместе с символом «домик»  .

Технические данные

Проводной термостат M1D06W3PSV	
Данные	Ед. изм.
Тип управления котлом	–
Диапазон устанавливаемой комнатной температуры	[°C]
Электропитание термостата	[Вольт]
Средний срок службы батарей	[мес.]
Время сохранения пользовательских настроек при смене батарей	[мин.]
Тип дисплея	–
Тип датчика температуры	–
Гистерезис	[°C]
Шаг установки температуры	[°C]
Точность измерения температуры	[°C]
Коммутационная способность реле	[А/Вольт]
Класс пылевлагозащищенности IP	–
Габаритные размеры	[мм]

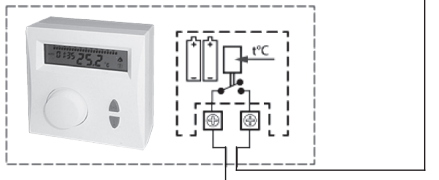
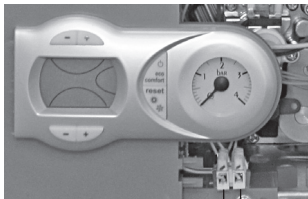
	Значение
	2-х позиционное ВКЛ./ВЫКЛ.
	+5...+30
	2x1,5V алкалиновых эл. питания тип LR6 (AA)
	24
	около 60
	Жидкокристаллический (LCD) дисплей
	Электронный NTC датчик
	± 1
	1,0
	$\pm 0,2$
	до 0,25А для AC 220В; до 2А для DC 30В
	IP30
	86 x 86 x 43

Электрические соединения

Проведите кабель в специальное отверстие на корпусе и соедините его с клеммами по схеме под крышкой.



Внимание! Использовать термостат только с надежно присоединенными проводами!



Эксплуатация

Для обеспечения надлежащей работы и длительной службы устройства строго соблюдайте все указания, приведенные в эксплуатационной документации. Перед началом эксплуатации внимательно изучите и в дальнейшем выполняйте указания в сопроводительных документах.

Используйте только исправные приборы. Убедитесь, что изделие не имеет видимых дефектов, например трещин на корпусе, недостающих винтов или крышек.

Не используйте устройство во взрывоопасных и агрессивных средах.

Техническое обслуживание, транспортировка, хранение

Термостат не нуждается в дополнительном техническом обслуживании.

При транспортировке и хранении исключать возможность непосредственного воздействия на комнатный термостат атмосферных осадков, агрессивной среды, а так же сильных ударов и вибрации.

Комплектность

Комнатный термостат в сборе, инструкция по эксплуатации (паспорт), упаковочная коробка.

Гарантийные обязательства

Изготовитель гарантирует соответствие качества терморегулятора требованиям технических условий ТУ 3428-304-33006874-2005 при условии соблюдения указаний по установке и эксплуатации изделия.



Внимание!

Все графы должны быть заполнены, поставлена печать официального дилера или продавца и организации установившей изделие.

Рекламации подаются только через организацию или предприятие, продавшее Вам изделие.

Претензии от третьих лиц не принимаются.

SATURN

Для заметок

ГОРЯЧАЯ ЛИНИЯ ТЕХНИЧЕСКОЙ ПОДДЕРЖКИ 8(800) 555 00 68
звонок бесплатный для мобильных и стационарных телефонов

Гарантийный талон

Наименование изделия	Термостат SATURN
Тип изделия	
Наименование фирмы-продавца	
Адрес фирмы-продавца	
Телефон фирмы-продавца	
Наименование фирмы-покупателя / Ф.И.О. покупателя (для частных лиц)	
Дата продажи	« ____ » _____ 20__ г.
Дата установки	« ____ » _____ 20__ г.

С условиями гарантийного ремонта ознакомлен и согласен.

_____ / _____ /

Подпись клиента

Ф.И.О. клиента

SATURN



Подпись продавца

/

Ф.И.О. продавца



Подпись специалиста

/

Ф.И.О. специалиста

ГОРЯЧАЯ ЛИНИЯ ТЕХНИЧЕСКОЙ ПОДДЕРЖКИ 8(800) 555 00 68
звонок бесплатный для мобильных и стационарных телефонов

starclima 

SATURN 2P
room thermostat



installation and user
instructions

Installation and
operation is only
permitted when in



Power supply:
2x AA batteries
(not included)



M1D06W2PSV